

LES INUNDACIONS DEL HUANG-HO

Novament el riu Groc, de la Xina, ha sortit de mare i ha causat milers de víctimes. Aquest flagell és endèmic a la Xina, on el riu Groc és un veritable perill nacional.

Es curiós, doncs, saber de quina manera tan particular es produeixen aquelles terribles inundacions, que cada cop deixen un tràgic rastre de víctimes humanes.

Huang - Ho significa «riu groc», i en aquest cas la realitat correspon exactament al seu nom. La superfície del Huang-Ho sembla una massa de llot; si s'emplena una ampolla d'aquella aigua, de seguida pot observar-se en el fons un sediment de fang. Els xinesos, per a significar que una cosa és impossible, diuen que ocorrerà quan l'aigua del Hoang-Ho s'aclareixi.

La causa que l'aigua sigui tan groga, és que el riu arrossega enormes quantitats de fang. Particularment a l'estiu, quan l'aigua assoleix el seu major nivell, és demolidora la seva influència sobre els territoris adjacents. S'ha calculat que el Huang-Ho arrenca cada any uns 500 milions de metres cúbics de terra ferma, o sia el que cabria en un cup de 800 metres de costat. Formaria, doncs, una respectable muntanya la terra que el riu arrossega en tot el seu curs.

Quan les aigües arriben al tossal septentrional de la Xina, detenen llur impetuositat, i llavors, no bastant llur força per a arrossegar tant de material acumulat, una part d'aquest cau al fons i s'hi aferma. Aquesta operació prossegueix incansablement fins que a l'últim el llit del riu està tan ple de fang i sorra, que les aigües no poden obrir-se pas; llavors s'escampen pels camps dels costats, és a dir, comença la inundació. Les aigües s'obren pas en altre lloc i formen un nou llit, fins que també aquest es veu ple i les aigües surten altra vegada de mare. A causa d'aquestes inundacions era impossible habitar tranquil·lament prop dels marges del Huang-Ho, perquè quedaven exposades les vides i les hisendes; per això hom ha intentat contenir el riu per mitjà de dies. No obstant, el corrent segueix aportant

sense cessar grans masses de fang, fins que les aigües superarien els murs si no es continués elevant-los. Així ha succeït diverses vegades, per la qual cosa hom ha donat al riu el títol de «tribulació de la Xina».

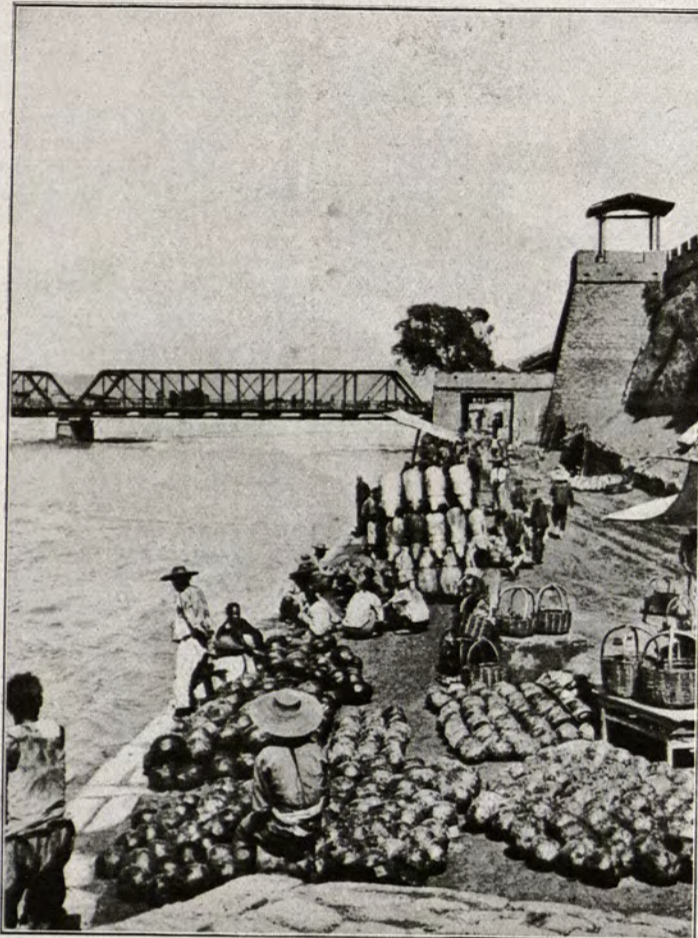
En el temps del qual daten les més antigues notícies sobre el Huang-Ho, el riu desembocava a la part més interior del mar

commogué tota la Xina. El poble estava tan preocupat pels esdeveniments polítics, que descurà les necessàries inspeccions als marges del riu. Durant l'estiu de l'any 1851 les aigües obriren una bretxa als murs del costat nord, i una part d'elles saltà al camp. L'any següent s'eixamplà la bretxa, i el 1853 tot el corrent es dirigí cap a la part interior del mar Groc, al nord de Xantung. Els habitants de les vores de l'antic curs veieren sobtadament com les aigües s'havien apartat.

En els temps presents, les notícies d'un esdeveniment semblant serien telegrafades a tots els àmbits de la terra. No obstant, a mitjan segle passat no era així. Sis anys després de les inundacions, Anglaterra i França, que estaven en guerra contra Xina, volgueren bloquejar la desembocadura del Huang-Ho. Les dues potències hi trameteren una esquadra a aquest efecte, però se situà davant de l'antiga desembocadura, on no corria ja ni una sola gota d'aigua. Llavors començaren a difondre's les notícies de la gran transformació que havia experimentat el curs del riu.

En època més recent, el Huang-Ho ha intentat novament canviar el seu curs. El 1887, enderrocant els murs, les aigües inundaren la regió meridional, un xic més amunt del lloc per on s'havien desviat l'any 1851. Quedà completament inundat un territori fèrtil i de població densa; en aquella ocasió moriren d'un a dos milions de persones. Les aigües s'obriren pas vers el sud i aflüiren a un ramal del Iang-Tse-Kiang, que es confon amb aquest últim riu prop de la seva desembocadura. Des de llavors no ha deixat el Huang-Ho d'inundar altres territoris petits, però no ha aconseguit realitzar cap altra transformació d'importància en el seu curs; s'ha limitat a formar dos nous ramals prop de la desembocadura.

El Govern xinès s'ha emprès de fa temps la tasca de vigilar constantment el riu, i fa construir nous dies, d'una grandària enorme, en previsió de les males bromes que de tant en tant té el Huang-Ho o Riu Groc, anomenat amb raó «la tribulació de Xina». Qui sap si qualsevol dia haurem de llegir que el Riu Groc ha fet noves víctimes.



El mercat al peu de les muralles de Lantxau i al peu del Huang Ho. El pont que es veu a la fotografia és l'únic que té aquest riu en una distància de molts centenars de milles. Fou construït l'any 1909



Una de les pintoresques embarcacions que construeixen els indígenes per navegar damunt el riu Groc



Els indígenes transporten llurs bótes de vi o d'oli damunt les aigües del riu